

Modules Standwin en un coup d'oeil.



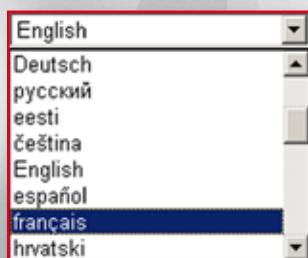
L'art du métier.

STANDOWIN

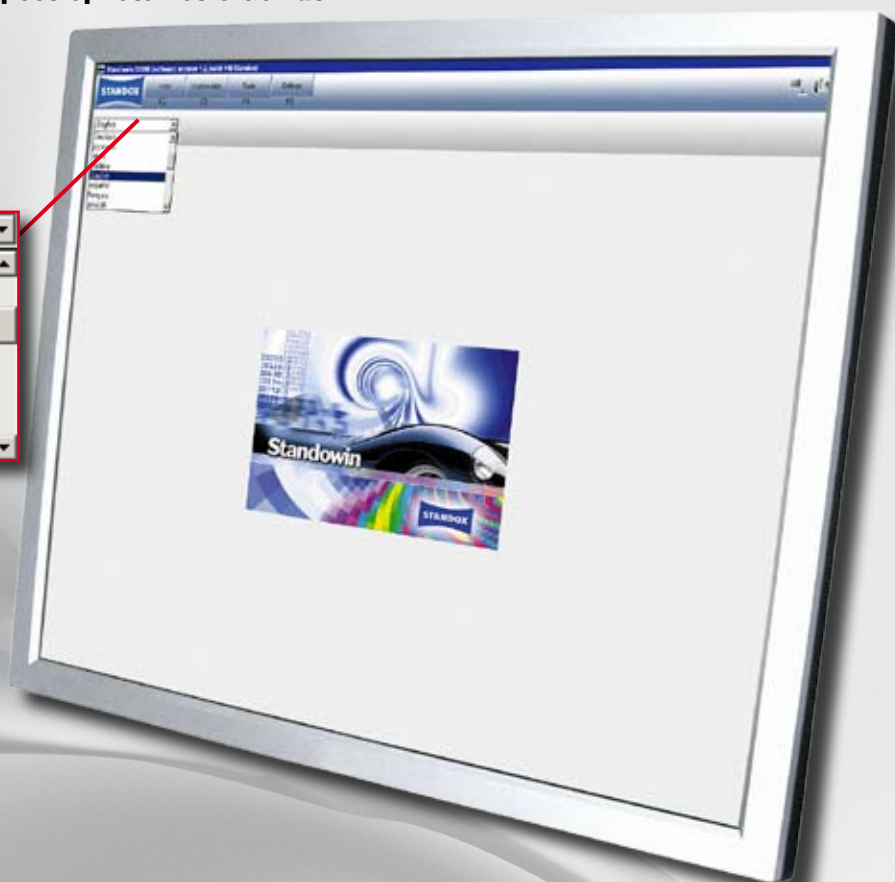
Aperçu des fonctions

Aperçu des fonctions.

1. Recherche de teintes
2. Téléchargement des formules de teintes sur internet
2. Consommation proposée des produits
3. Information Couleur
4. Affichage digital des vignettes de couleur
5. Base de données personnelle/fichier import export
6. Rapports
7. Gestion de tâches
8. Mélange produits
9. Gestion de prix
10. Gestion d'utilisateurs
11. Gestion de stock
12. Ecomix/Ecwin
13. Spectrophotomètre Genius
14. Recherche à l'aide du spectrophotomètre Genius
15. Fonctions avancées du spectrophotomètre Genius
16. SDS/TDS



Standowin est disponible en 27 langues.



STANDOX

L'art du métier.

STANDOWIN

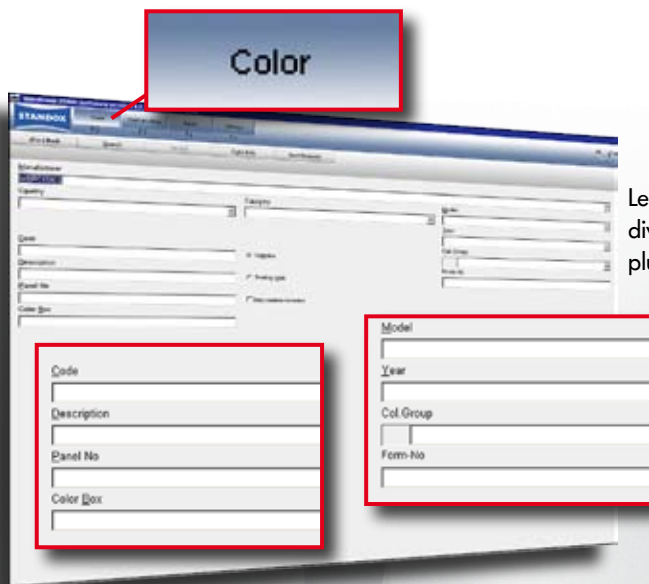
Recherche de teintes

Recherche de teintes.

Fonctions principales:

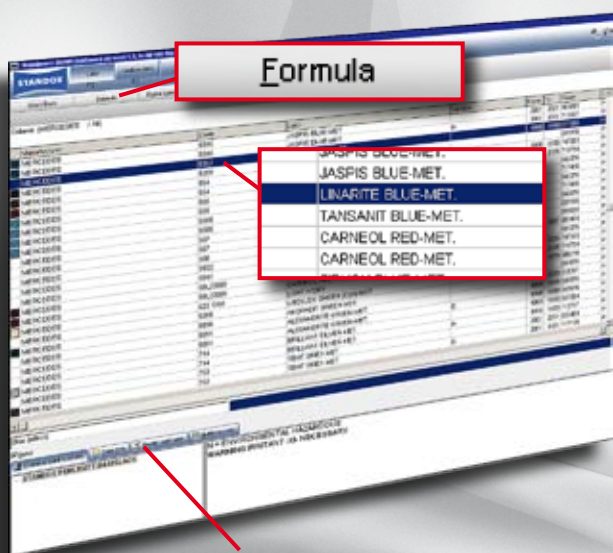
- Identification de teintes rapide, facile et claire
- Plusieurs options de recherche
- Accès direct à la formule
- Information additionnelle:
Couleurs des pièces accessoires/codes pour des teintes multitons

Color

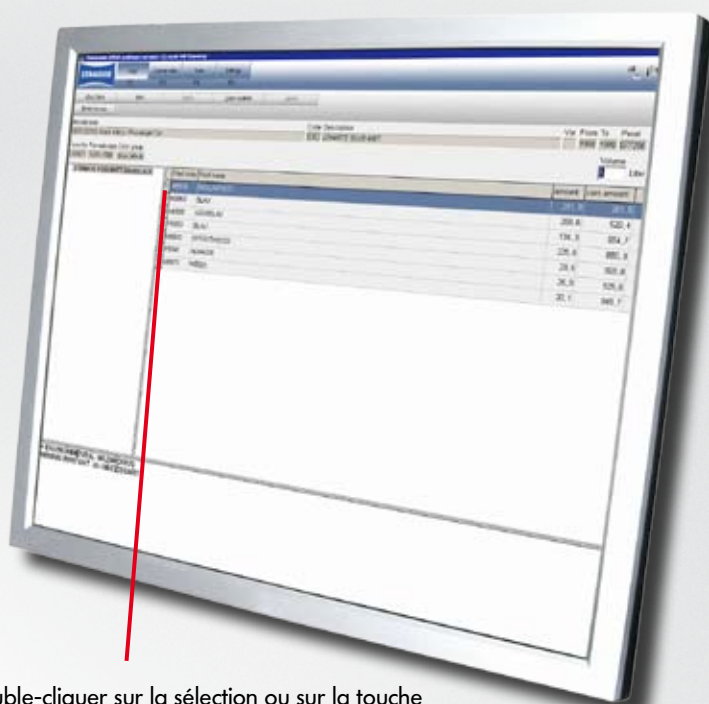


Les champs de recherche peuvent être combinés de diverses manières. Plus de champs vous complétez, plus précise sera la liste des résultats.

Formula



De l'information supplémentaire est disponible dépendant du fabricant et de la formule.

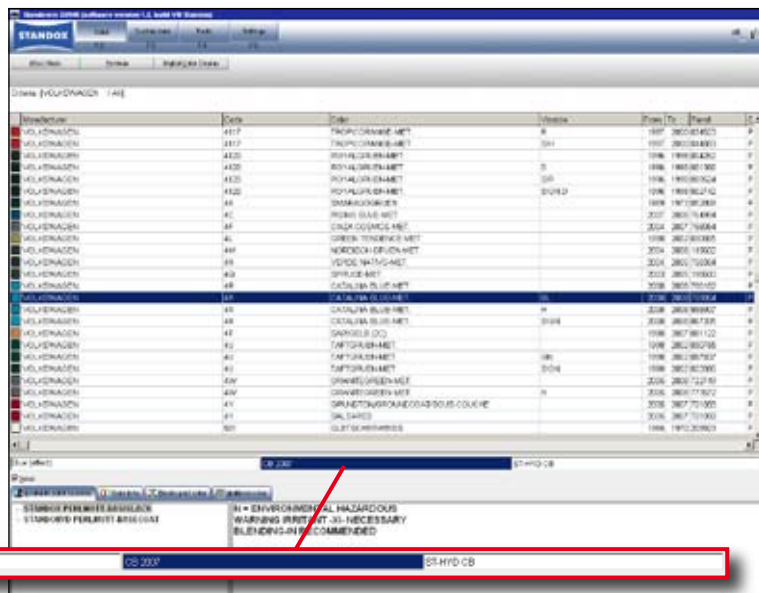


Double-cliquer sur la sélection ou sur la touche "Formule" ouvre immédiatement la formule.

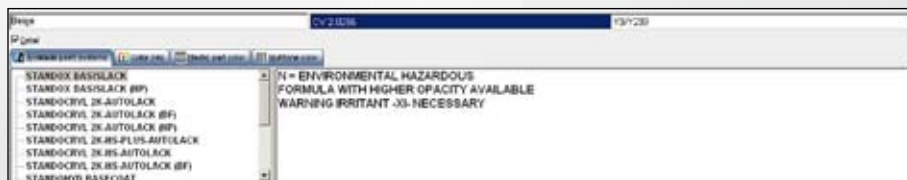
STANDOX

L'art du métier.

De nombreux éléments d'information s'affichent dans la partie inférieure de l'écran, par exemple la position dans le Color Box.



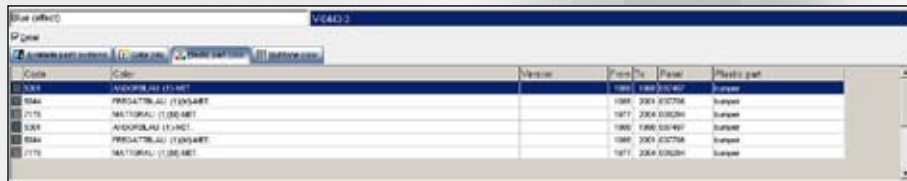
Qualités disponibles



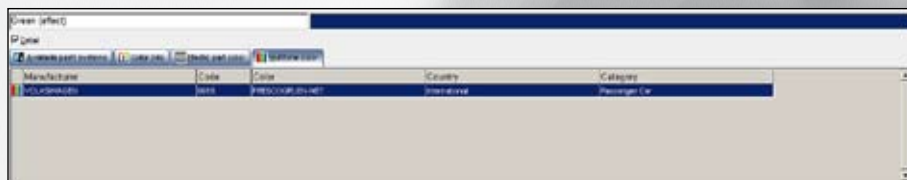
Information couleur



Teintes accessoires



Teintes multiflons



STANDOX

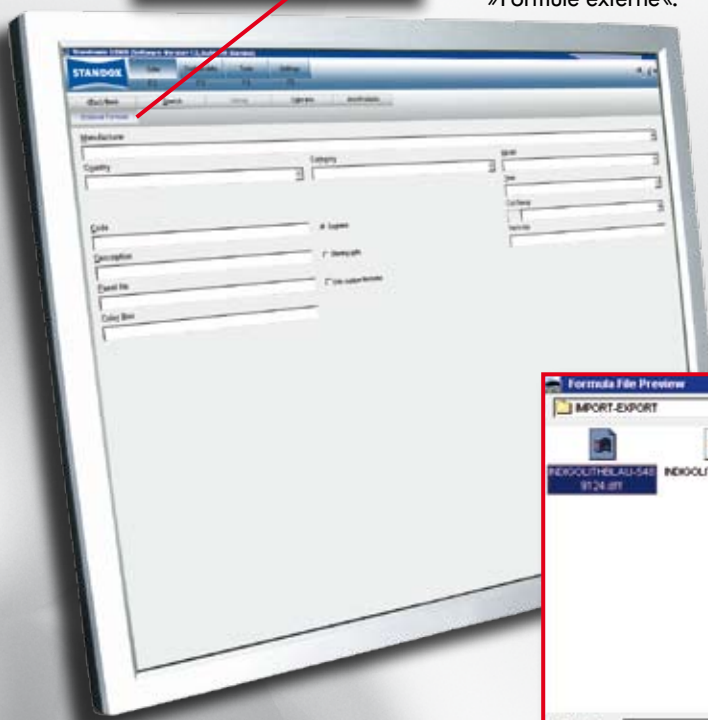
Téléchargement des formules de teintures

Téléchargement des formules de teintures par internet.

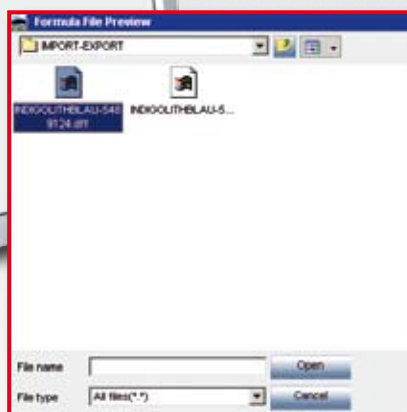
Principales fonctions:

- Toujours à jour
- Récupération de vos propres formules rapidement et facilement
- Peuvent être ajoutés également à la base Génius

Formule externe



Les formules téléchargées dans le dossier Import/Export du site www.standox.com sur la page « recherche de teintures » peuvent être accessibles rapidement en cliquant sur le bouton « Formule externe ».



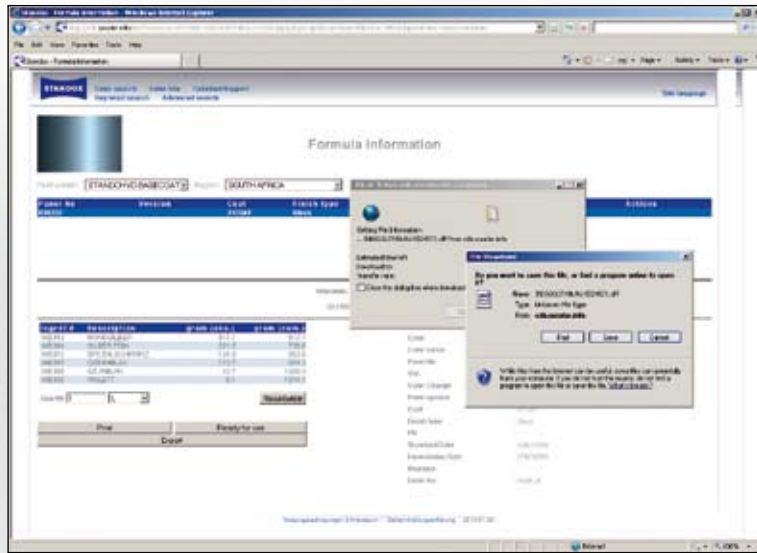
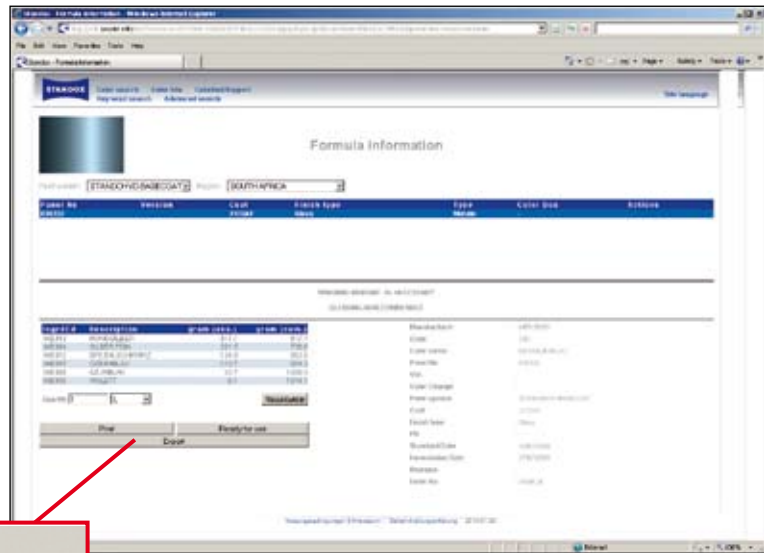
Téléchargement recommandé pour les formulations. la formule sélectionnée peut être utilisée immédiatement.

STANDOX

L'art du métier.

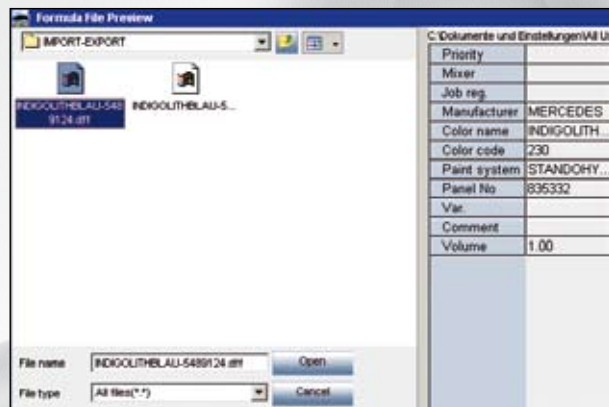
La couleur identifiée sur la page « Recherche De teintes » sur Internet peut facilement être loadée sur le PC en cliquant sur le bouton « Exporter ».

Exporter



Téléchargement recommandé pour les formulations.

- La formulation peut être ouverte avec le Standowin et ensuite pesée.
- La formulation peut être sauvegardée comme « formule pour client spécifique »
- La formulation sur Standowin est ajoutée à la base de données de Genius
- La formulation peut être transférée sur un autre PC sans connexion internet (par ex en utilisant une clé USB).



STANDOWIN

Consommation proposée des produits

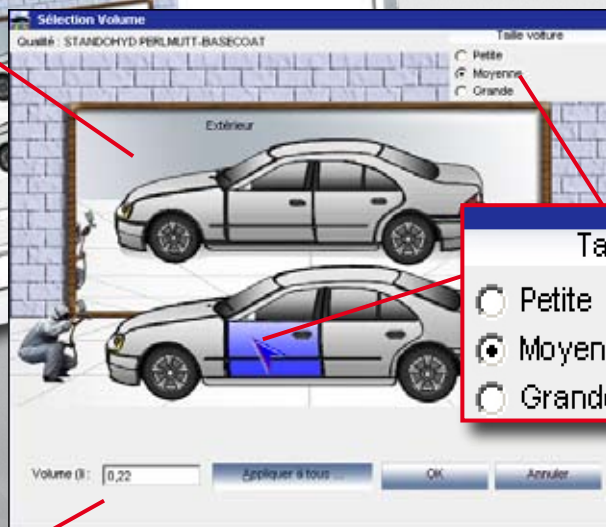
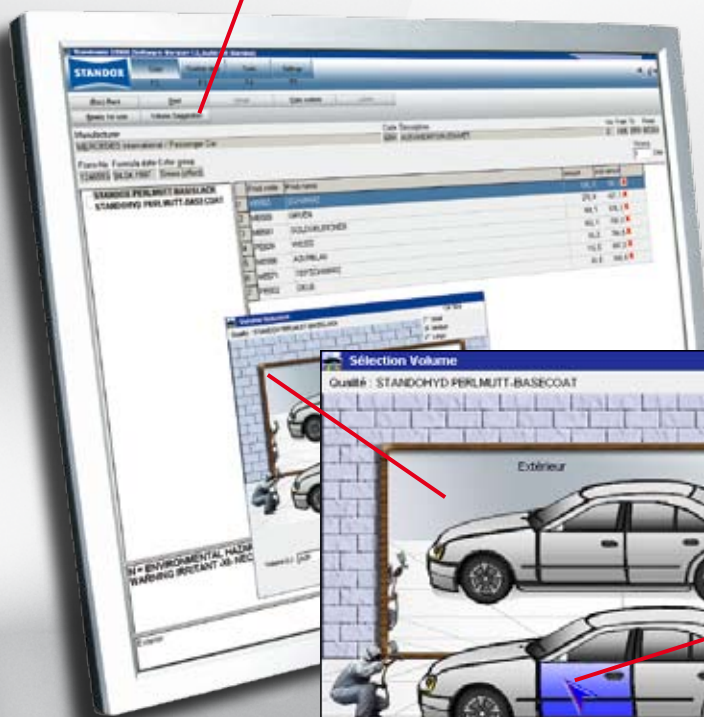
Consommation proposée des produits.

Principales fonctions:

- Installation individuelle de client – demande de produits spécifiques
- Economies réalisées grâce à l'utilisation efficace des produits
- Facteurs variables pour chaque étape de peinture

Suggestion de volume

Cliquez sur le bouton « Consommation proposée de produit » pour ouvrir une information graphique montrant les différentes options .



Taille voiture

- Petite
- Moyenne
- Grande

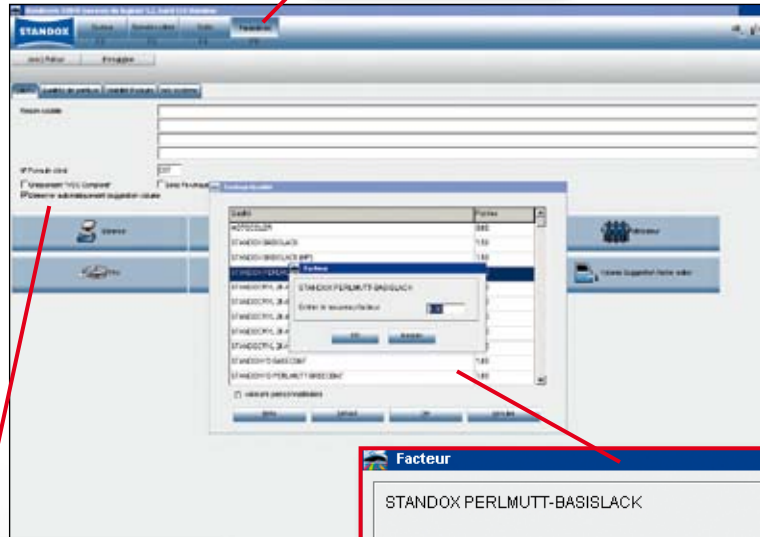
Volume (L) : 0,33

La consommation des produits est calculée sur la base des paramètres individuels sélectionnés.

STANDOX

L'art du métier.

Paramètres

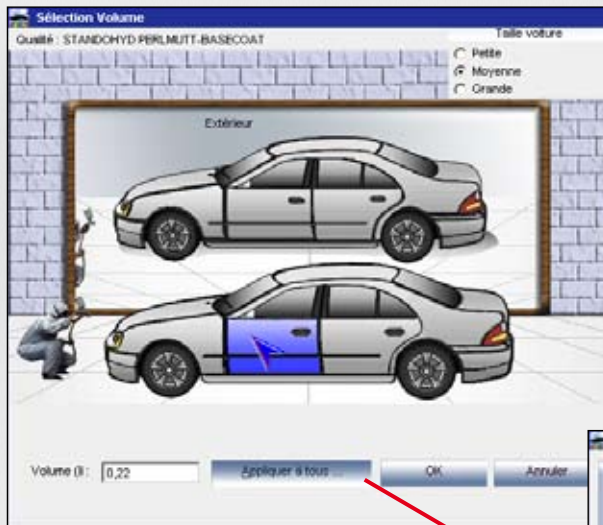


N° Formule client CST
 Uniquement "VOC Compliant" Sans Pb unique
 Démarrer automatiquement suggestion volume

Affichage automatique ou manuel.

Facteur
STANDOX PERLMUTT-BASISLACK
Entrer le nouveau facteur 1,50
OK Annuler

Entrée de facteurs individuels pour chaque étape.



Sélectionnez les zones à peindre et le montant proposé sera affiché.
Cliquez une fois sur cette partie : à l'extérieur uniquement
Cliquez deux fois sur cette partie : à l'extérieur et à l'intérieur
Cliquez trois fois sur cette partie : en retouche uniquement

Apply to all ...

Autres options.



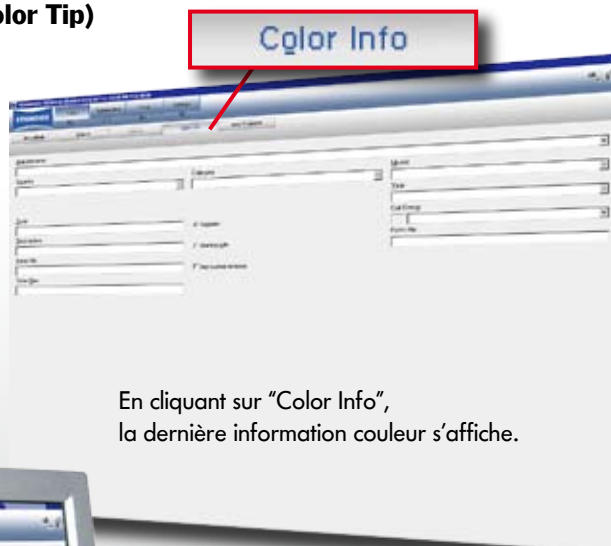
STANDOWN

Information couleur

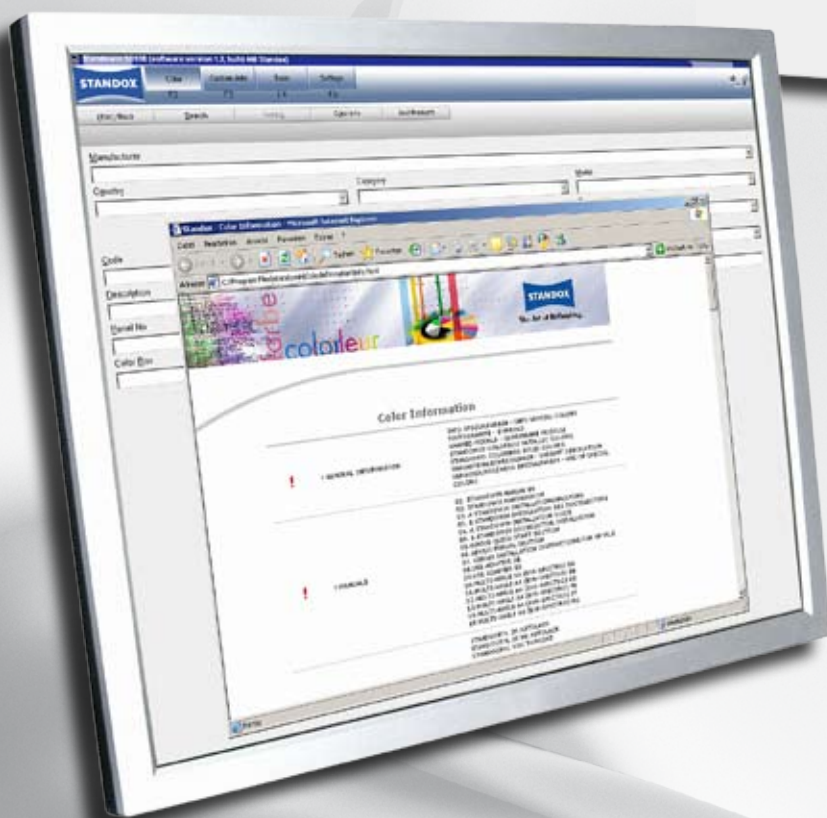
Information couleur.

Fonctions principales:

- Gammes de couleurs pour les nouveaux modèles
- Teintes pour les pièces accessoires
- Endroit de la plaquette d'identification
- Marquage des alternances les plus populaires (Color Tip)
- Information générale du logiciel
- Listes des teintes de base
- Manuels



En cliquant sur "Color Info",
la dernière information couleur s'affiche.



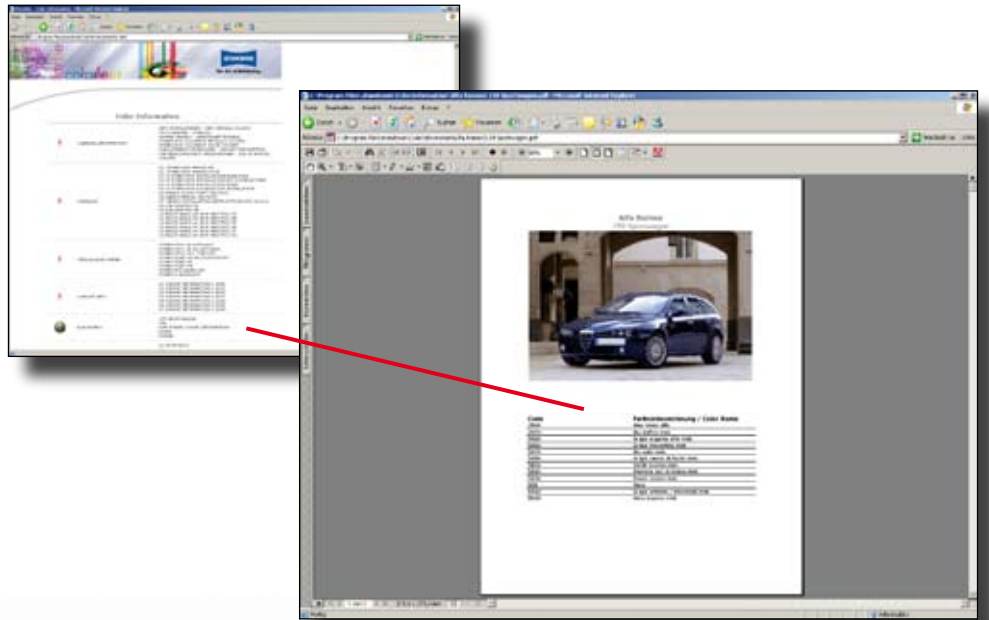
L'utilisation complète de la fonctionnalité « Information couleur » nécessite l'installation d'un navigateur web et d'un logiciel qui soutient les fichiers PDF.

STANDOX

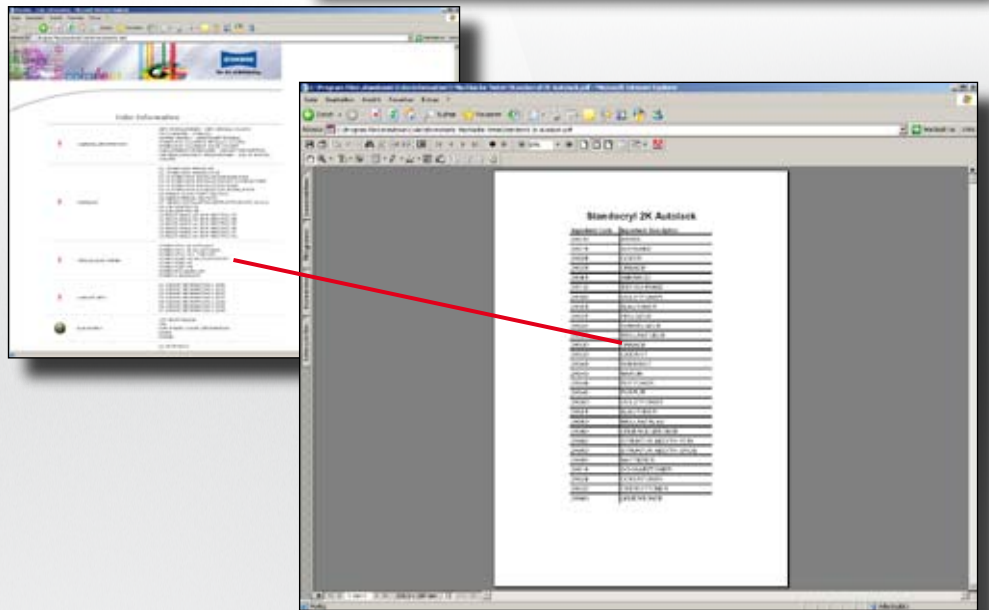
L'art du métier.

Détails Information Couleur

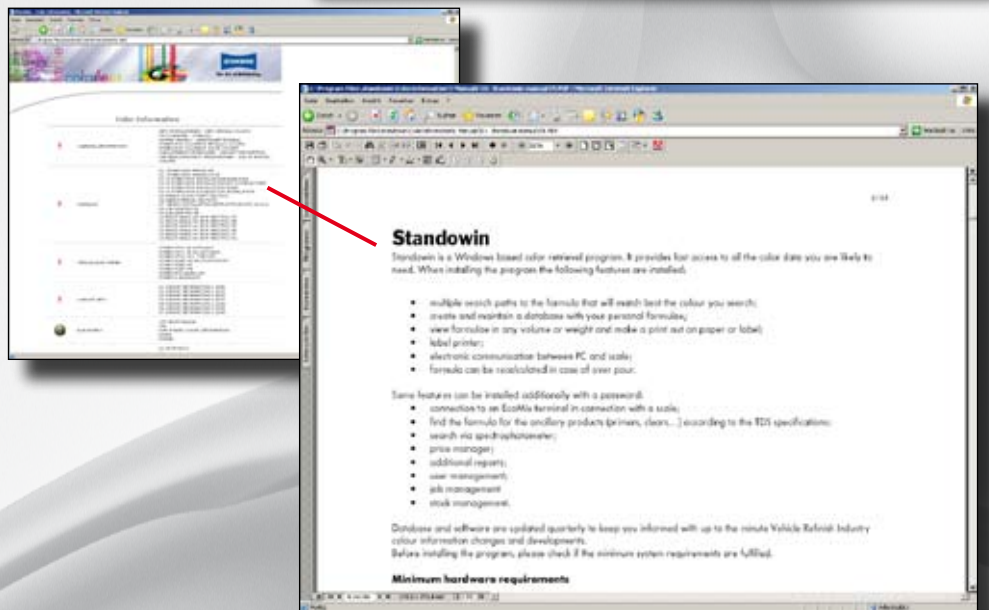
En cliquant sur le modèle sélectionné, de l'information supplémentaire apparaît, par exemple celle sur l'emplacement de la plaquette d'identification, etc.



Listes des teintes de base



Instructions d'installation et d'utilisation pour Standown et Genius.



STANDOX

STANDOWN

Affichage digital des vignettes de couleur.

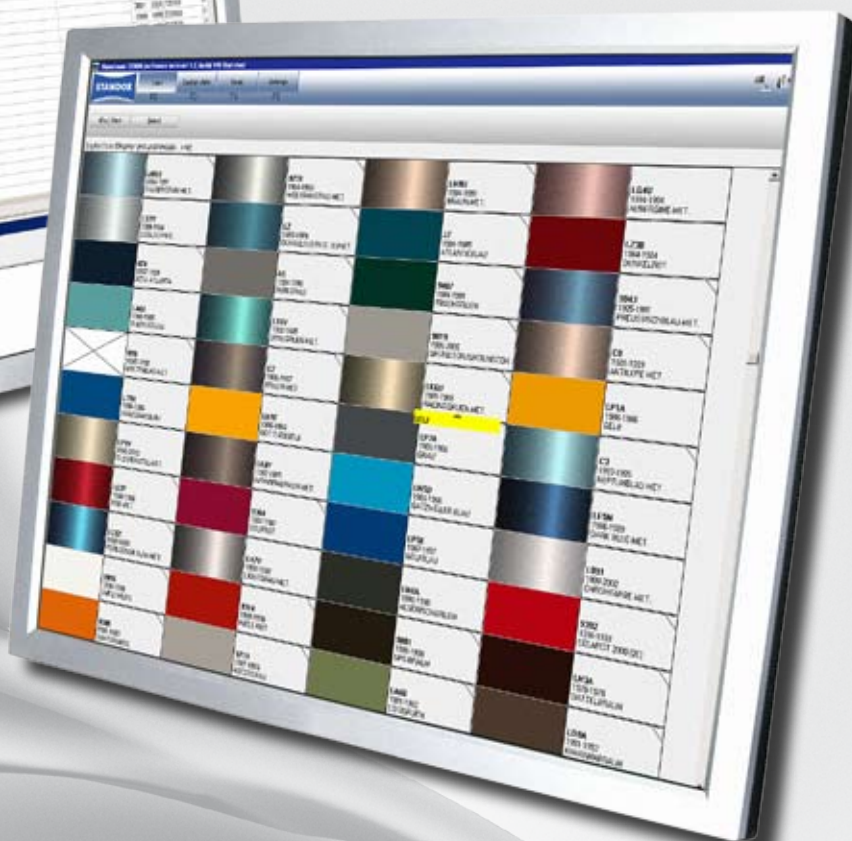
Fonctions principales:

- Accès direct à la couleur
- Affichage des couleurs OEM disponibles
- Affichage des différents codes couleur

Digital Color Display



En cliquant sur "Digital Color Display", les vignettes des couleurs opaques et à effet disponibles s'affichent.

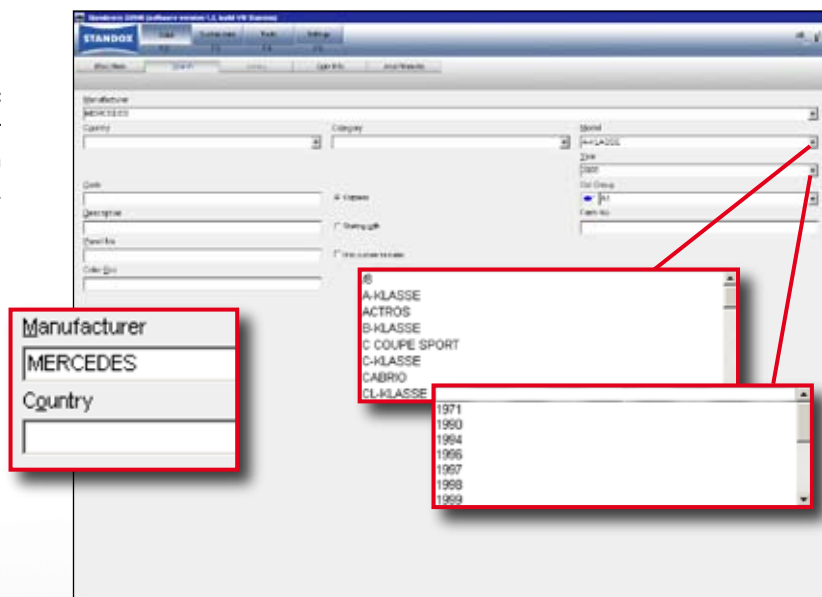


Affichage digital des vignettes de couleur

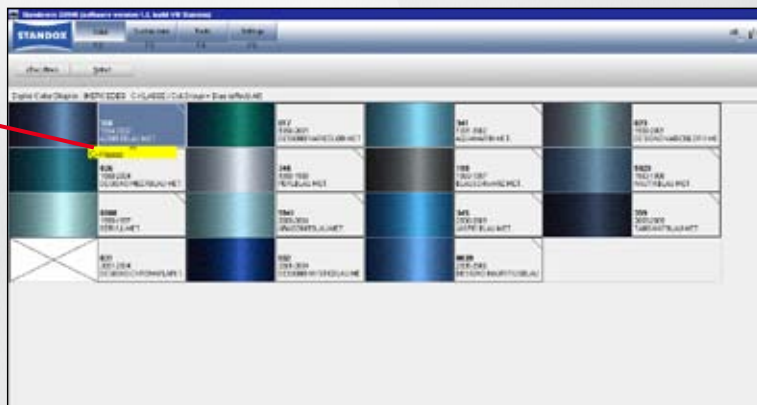
STANDOX

L'art du métier.

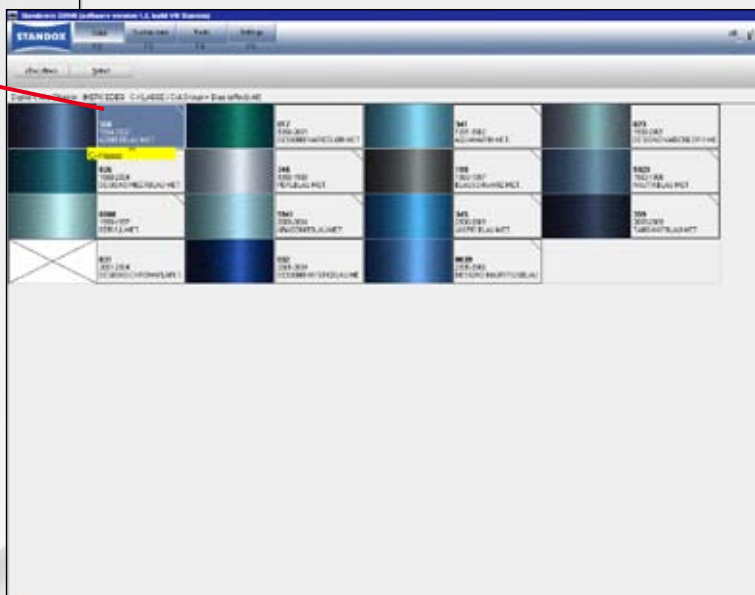
Entrées minimum recommandées:
 fabricant, modèle, groupe couleur et
 année. Plus de critères entrés = un
 résultat plus précis.



En bougeant la souris au-dessus de
 l'espace texte, l'information sur les
 modèles s'affichera là où elle est
 disponible.



En cliquant sur les "coins", vous
 recevrez tous les codes de couleur
 disponibles pour cette teinte.
 (coin gauche = retour,
 coin droite = suivant).



STANDOWIN

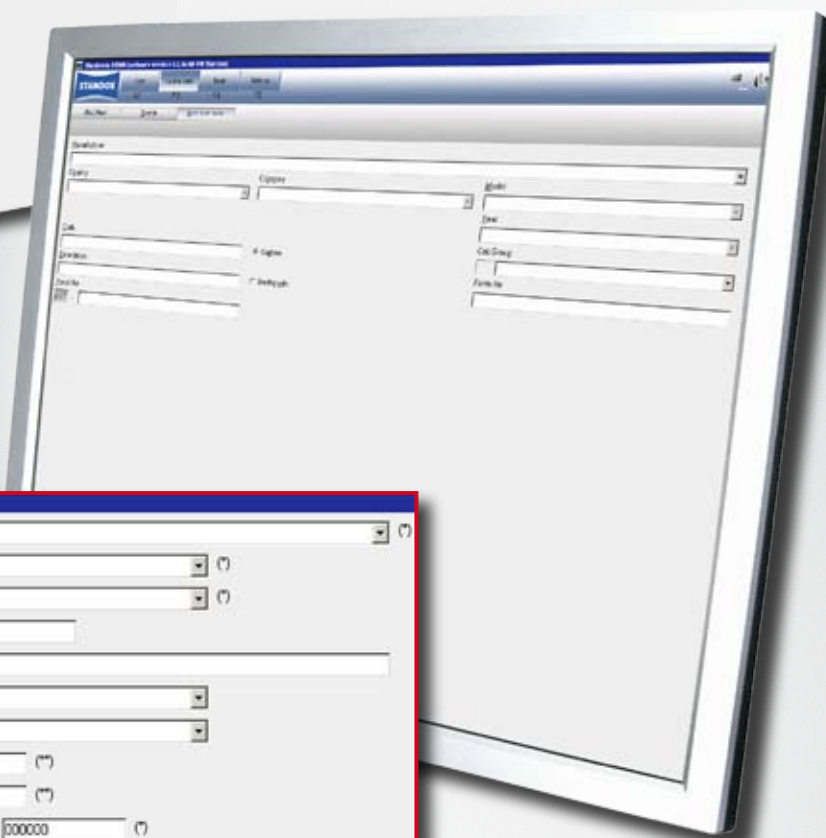
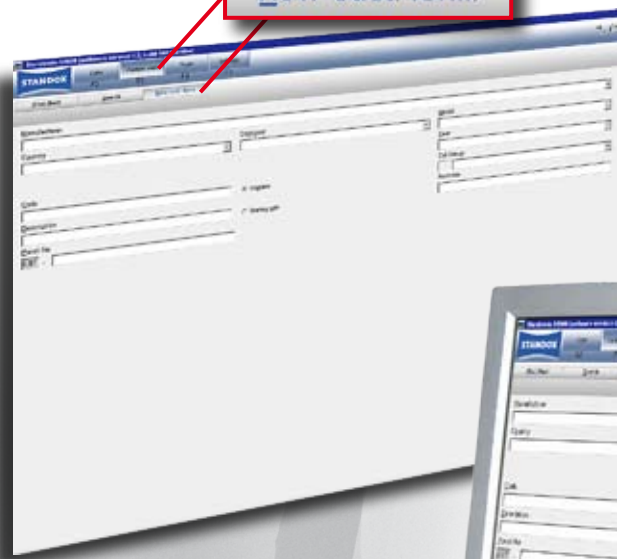
Base de données personnelle

Base de données personnelle.

Fonctions principales:

- Créer et sauvegarder des formules personnelles
- Importer/exporter pour la sécurité des données

New cust. form.



Custom color

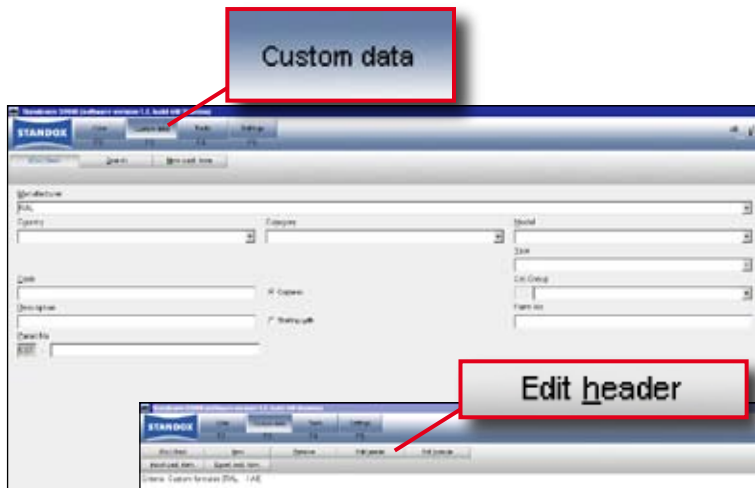
Manufacturer	<input type="text"/>	(*)
Country	<input type="text"/>	(*)
Category	<input type="text"/>	(*)
Code	<input type="text"/>	
Description	<input type="text"/>	
Version	<input type="text"/>	
Color group	<input type="text"/>	
From	<input type="text"/>	(*)
To	<input type="text"/>	(*)
Panel No	<input type="text" value="CST - 000000"/>	(*)

(*) : Required
(**) : Not required, 4 digit year

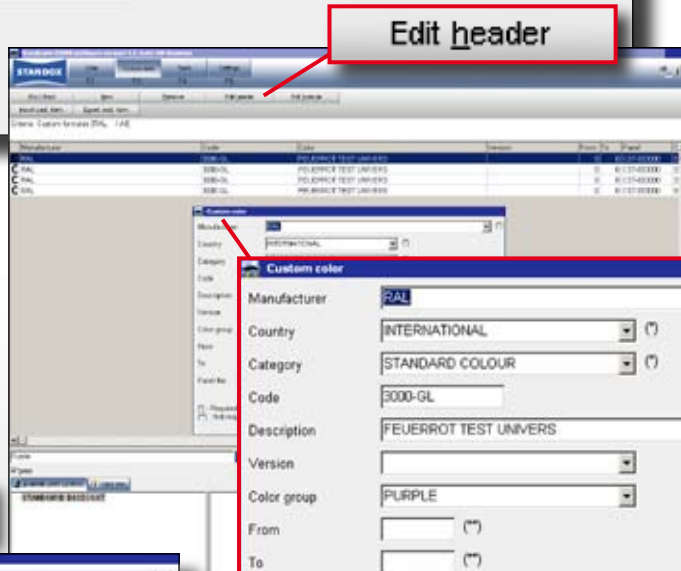
STANDOX

L'art du métier.

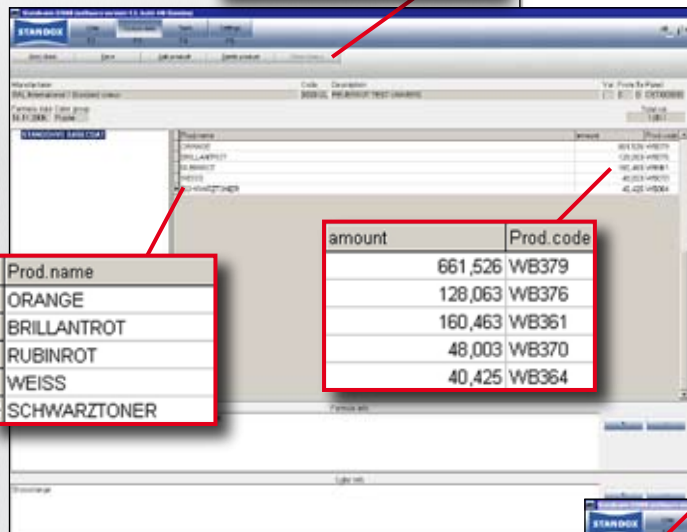
Afin de changer des données existantes, il faut seulement compléter les champs concernés et cliquer sur "Chercher". Ensuite les données peuvent être changées.



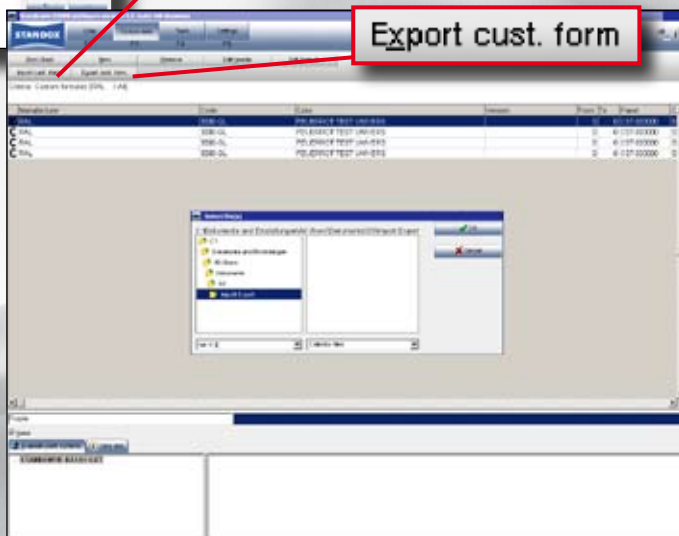
Entrée de l'information couleur générale.



Edit formula



Des données externes peuvent être importées.
Des formules sauvegardées peuvent être exportées dans un fichier backup.



STANDOWIN

Mélange Produits

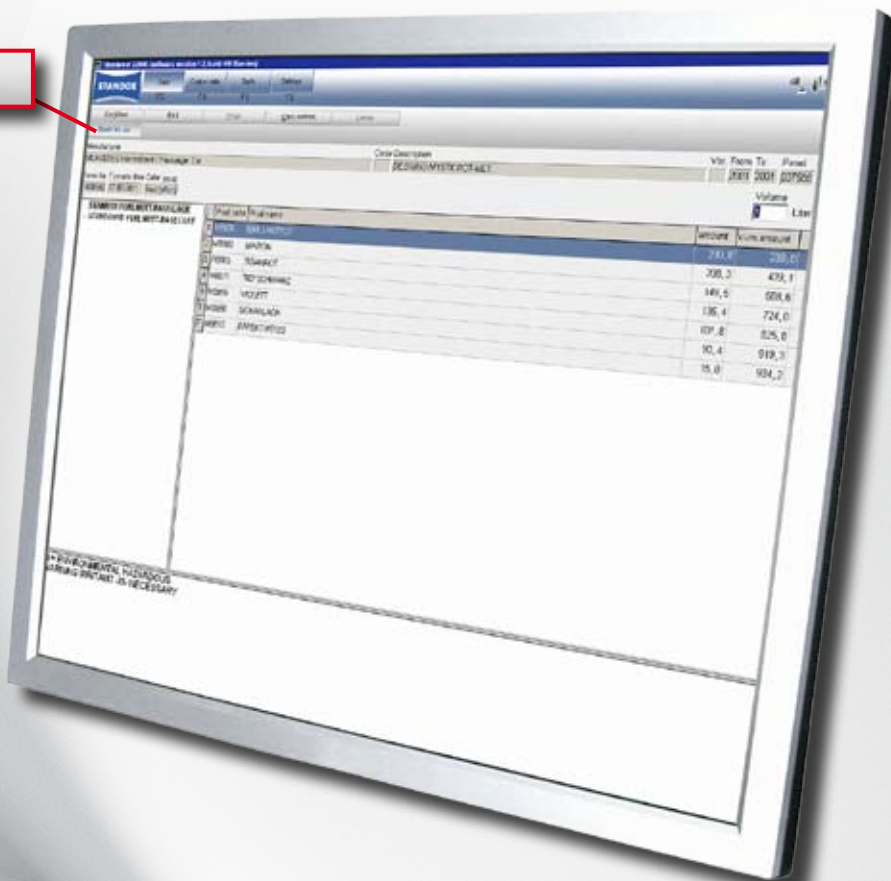
Mélange Produits.

Fonctions principales:

- Ajouter de l'eau
- Options de matage
- Utilisation d'additifs
- Utilisation de produits annexes
- Pesage de produits

Ready for use

Cliquer sur "P A E" (prêt-à-l'emploi),
fait apparaître l'information
du mélange produits.



STANDOX

L'art du métier.

STANDOWIN

Rapports

Rapports.

Rapports standards:

- Rapport de consommation du matériel
- Rapport balance

Rapports additionnels:

- De l'information supplémentaire sur la consommation, les utilisateurs balance, les coûts
- Base pour les analyses de gestion de carrosserie

STANDOX

Job Summary report
Sorty 486
From: 21/04/2008 To: 12/11/2008
Scale operator: 1 base Manufacturer: MERCEDES

StandoWin

Job date / time	Job reference	Make	Part system	Power / Vol	Manufacturer	Code	Account	Actual W/L
21/04/2008 10:00	1632	Merz	RL	40/10	MG-2000	200	70	1.500
11/10/2008 10:30	1632	Merz	RL	40/10	MG-2000	200	70	1.500
12/10/2008 11:17	1224	Merz	YVP	20/4	MG-2000	200	70	1.500
16/10/2008 14:20	360	Merz	YVP	20/4	MG-2000	200	70	1.500
01/05/2008 10:00	150	Merz	YVP	20/4	MG-2000	200	70	1.500
Total								8.000

Average volume per job: 1.600

Total no. of jobs: 5

Page 1 of 1

12/11/2008

STANDOX

L'art du métier.

Détails Rapports

Reports

1. Job Summary report
2. Job Detail report
3. Deviation Summary report
4. Consumption report
5. Average Mix report
6. Mix report
7. Scale report

Sort by: Sort by date
Start Date: 21.04.2008
End Date: 12.11.2008
Job reference:
Job ref. filter type: Exact
Job ID:
Scale operator: heinz
Manufacturer: MERCEDES

Full date range
Today
This week
This month

Print with prices Generate report Close

Après le choix et/ou la sélection de l'information requise, il faut cliquer sur la touche "Rapports".

Generate report

STANDOX

Scale report
From 21.04.2008 To 12.11.2008
Scale operator = heinz

StandoWin

Date: 30.06.2008 Time: 12:34 Job ID:
Manufacturer: RAL
Code: 3000-GL Color name: FEUERROT
Paint system: FHS
Formula date: 26.02.2004 Job reference: 4711
Vol (L): 1,00

Prod.code	Prod.name	Required		Actual		Diff	
		(g)	(L)	(g)	(L)	(g)	(L)
MIX741	TIFFROT	140,3	0,128	140,3	0,128	0,0	0,000
MIX785	HELLGELB	149,0	0,136	149,6	0,136	0,0	0,000
MIX770	WEISS	47,3	0,027	47,3	0,027	0,0	0,000
MIX789	SCHWARTTONER	57,8	0,059	57,8	0,059	0,0	0,000
MIX727	SCHWENDEL	39,2	0,035	39,2	0,035	0,0	0,000
MIX705	RINDE HS MATT	401,0	0,371	401,0	0,371	0,0	0,000
FLT HSHard F	STANDOFLEET 2K HS HAR DRNER FAS	161,1	0,152	161,1	0,152	0,0	0,000
FLT Thinner	STANDOFLEET 2K THINNE R	82,1	0,091	82,1	0,091	0,0	0,000
Sub Total		1078,4	0,999	1078,4	0,999	0,0	0,000

Date: 20.08.2008 Time: 10:09 Job ID:
Manufacturer: MERCEDES

STANDOX

STANDOWIN

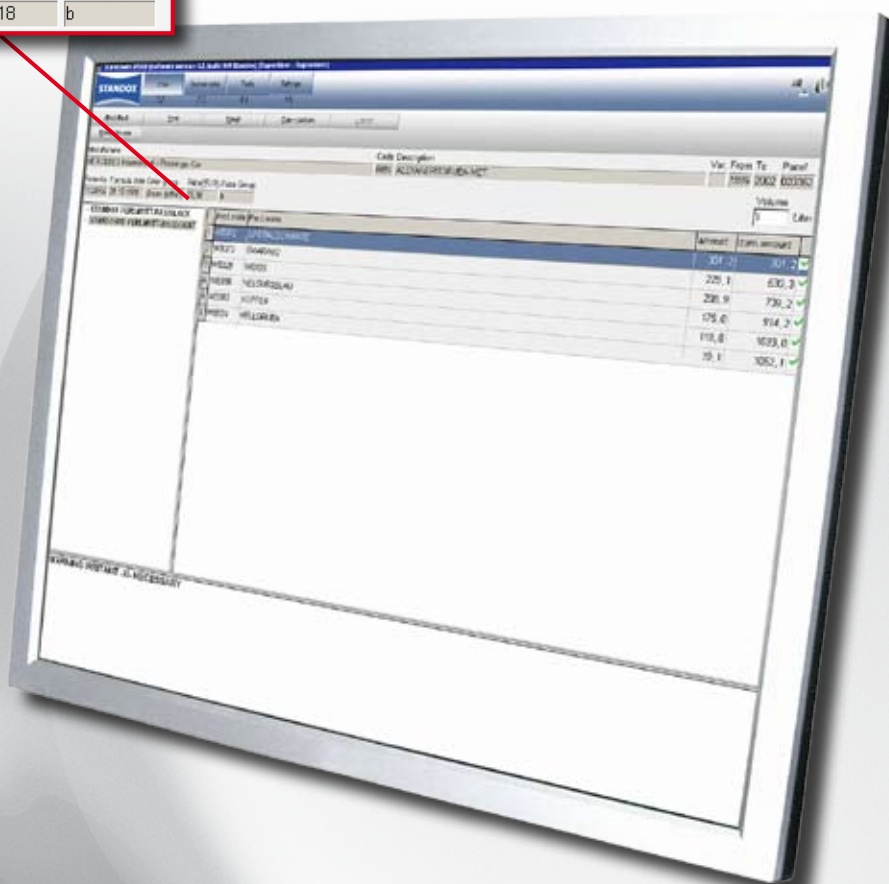
Gestion de prix

Gestion de prix.

Fonctions principales:

- Affichage des coûts de matériel
- Expansion du rapportage

Color group	Price(EUR)	Price Group
Green (effect)	25,18	b



STANDOX

L'art du métier.

Settings



Plusieurs options de sélection et d'entrée pour le calcul du prix.

Price management
Price Editor | Price Group | Settings

Base currency
Name: EUR
No of decimal places to display / print: 4
 Show price on the formula screen
 Print price on formula print out
 Print price on label

2. currency
Name: USD
Factor: 3
No of decimal places to display / print: 4
 Show price on the formula screen
 Print price on formula print out
 Print price on label

Price Group
 Show price group on the formula screen
 Print price group on formula print out

Published price
Factor: 3 (+)200 %

Export Import Save & Exit Cancel

Price management
Price Editor | Price Group | Settings

Price details maintenance
Choose the Paint System: --All Paint systems--

Prod.code	Prod.name	Price/Liter (EUR)	Published Price/ Liter(EUR)	2. Price (USD)	Published Price/Lite
1K AdhPr	STANDOX 1K ADHESION PRIMER	10,0000	30,0000	30,0000	
1K PrimerFDG	STANDOX 1K PRIMER FILLER DAR	Enter here the prices for the products			
1K PrimerFLG	STANDOX 1K PRIMER FILLER LIG				
2K 10-20	STANDOX THINNER 2K 10-20				
2K 15-25	STANDOX THINNER 2K 15-25				
2K 20-25	STANDOX THINNER 2K 20-25				
2K 25-35	STANDOX THINNER 2K 25-35				
2K 35-40	STANDOX THINNER 2K 35-40				
2K Plastica	STANDOX 2K PLASTICISER				
2K010	WEISS				

Search for this product code:

Export Import Save & Exit Cancel

Les facteurs entrés sont immédiatement reflétés.

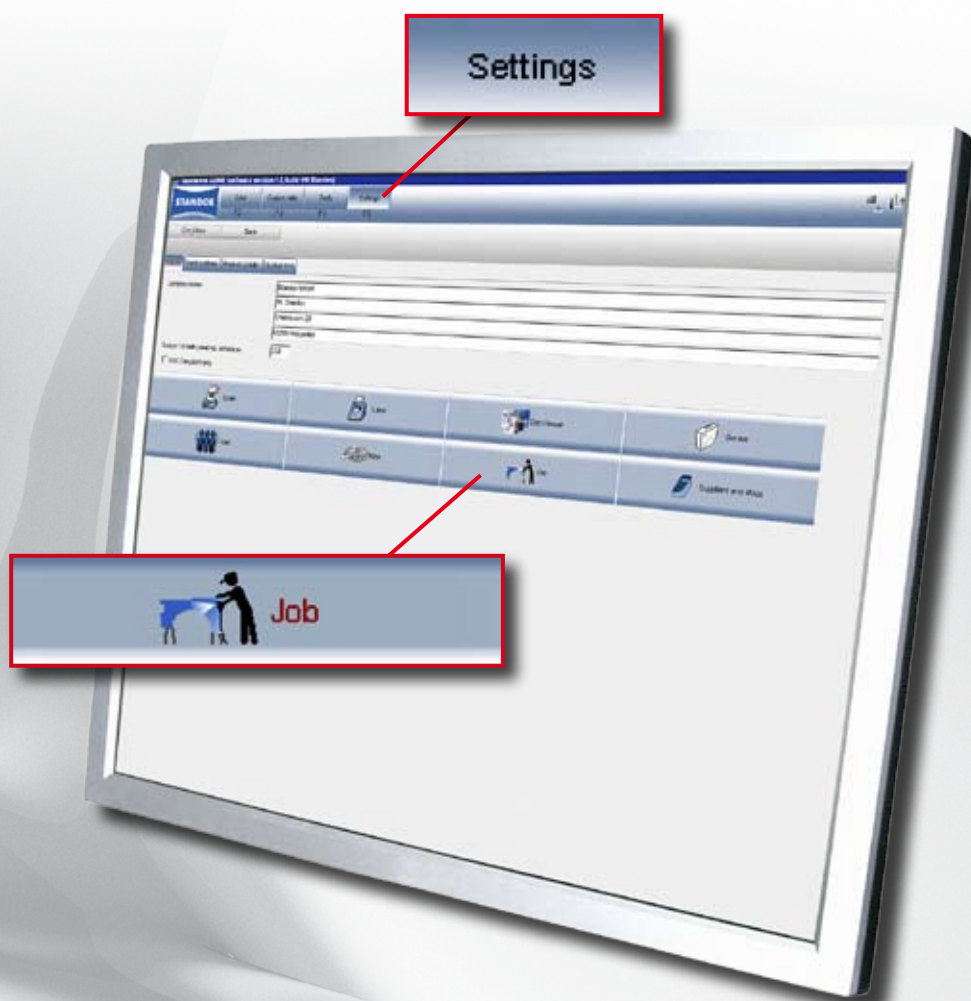
STANDOWNIN

Gestion de tâches

Gestion de tâches.

Fonctions principales:

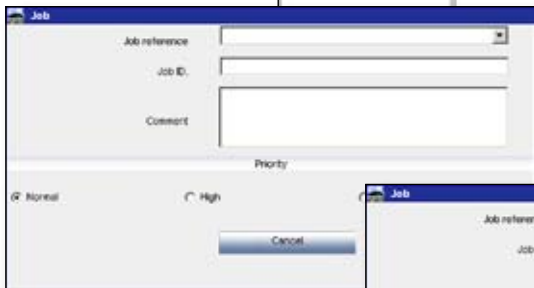
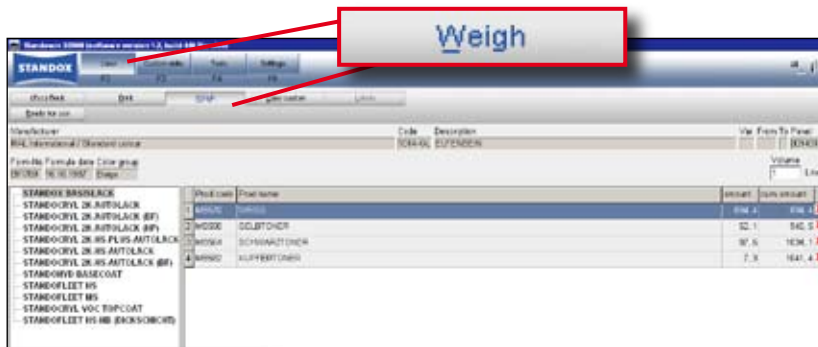
- **Rapportage additionnel**
- **L'information d'une tâche entière peut être résumée**
- **Maintenance des données de tâche**



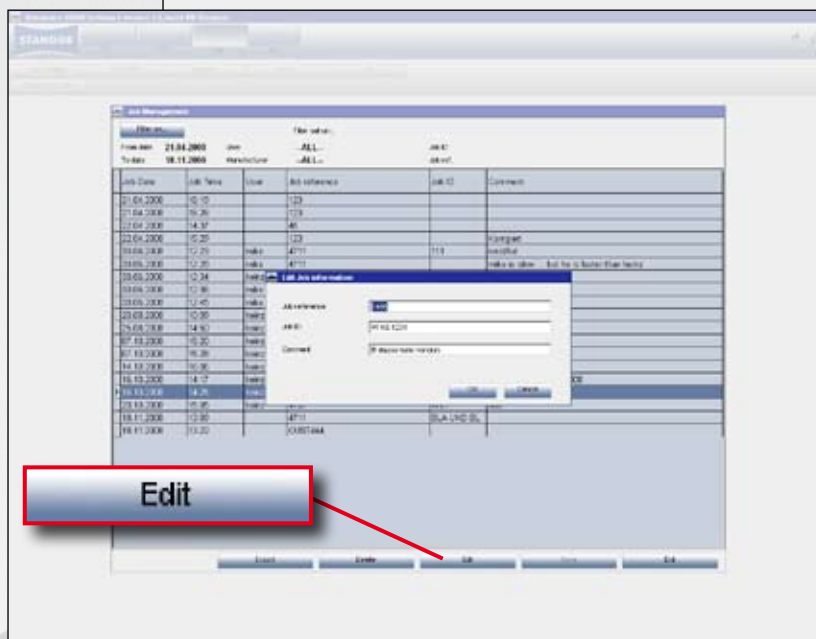
STANDOX

L'art du métier.

Une nouvelle tâche est générée automatiquement dès qu'une formule a été envoyée à la balance.



Plusieurs champs d'entrée permettent une attribution optimale de tâches individuelles et d'activités. Avec la fonctionnalité activée de la gestion d'utilisateurs, les utilisateurs exécutant les tâches seront également enregistrés dans le système. Toute information entrée sera incorporée dans les rapports.



Plusieurs options d'édition

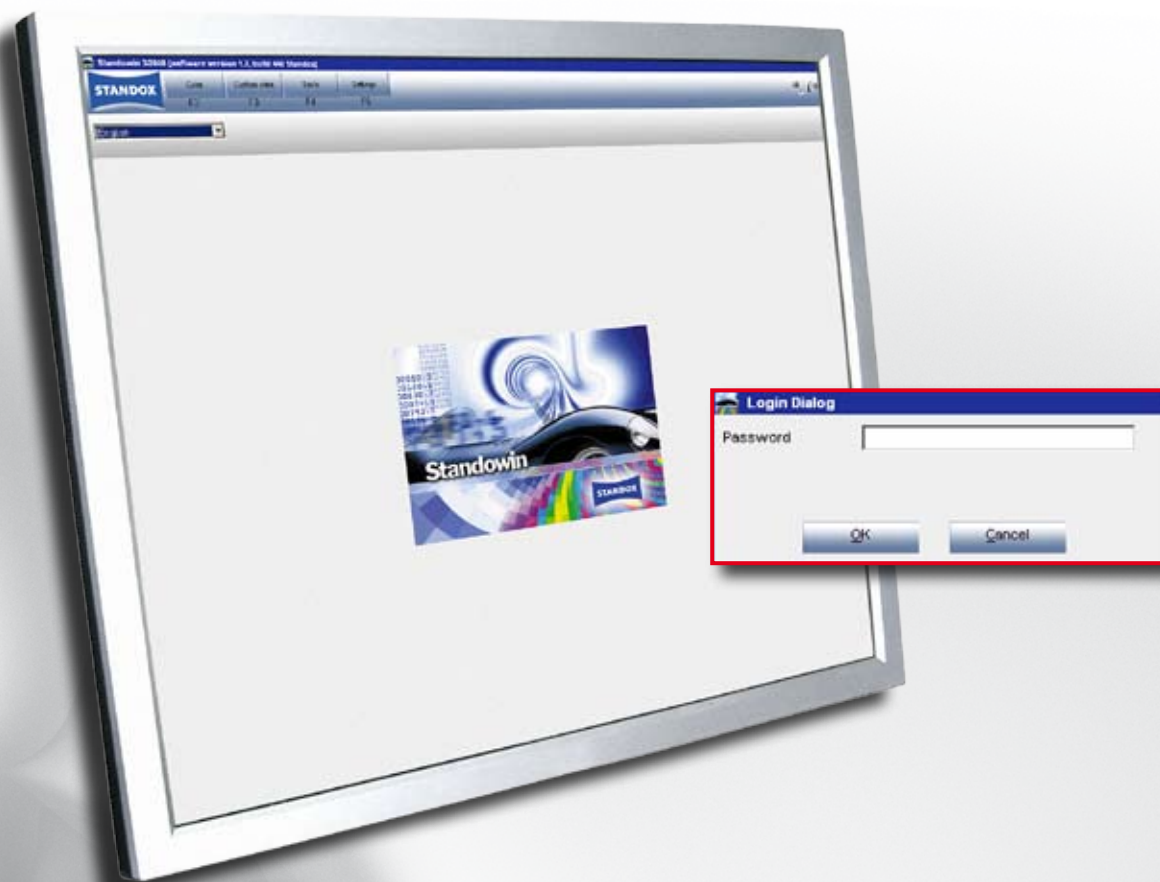
STANDOWIN

Gestion d'utilisateurs

Gestion d'utilisateurs.

Fonctions principales:

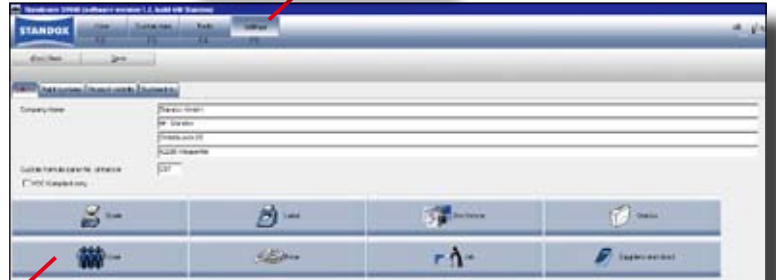
- **Sécurisation par mot de passe**
- **Attribution d'autorisation**
- **Attribution de tâches à des utilisateurs**
- **Expansion du rapportage**



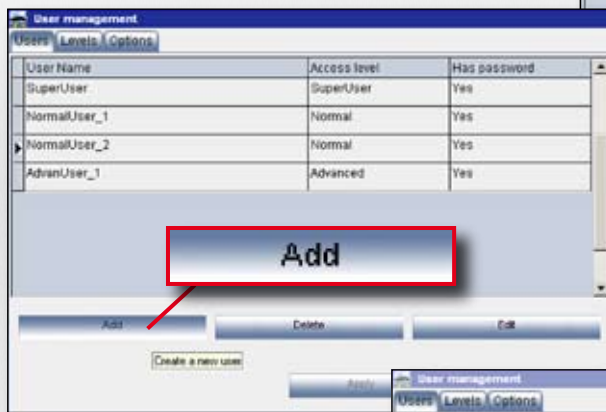
STANDOX

L'art du métier.

Settings



Affichage des utilisateurs existants.



Utilisez "Ajout" pour créer un nouvel utilisateur. IMPORTANT: Le premier utilisateur que l'on crée, doit être un "Super Utilisateur" avant que l'on puisse créer d'autres utilisateurs.

Possibilité d'attribution de privilèges aux utilisateurs et aperçu des niveaux disponibles.



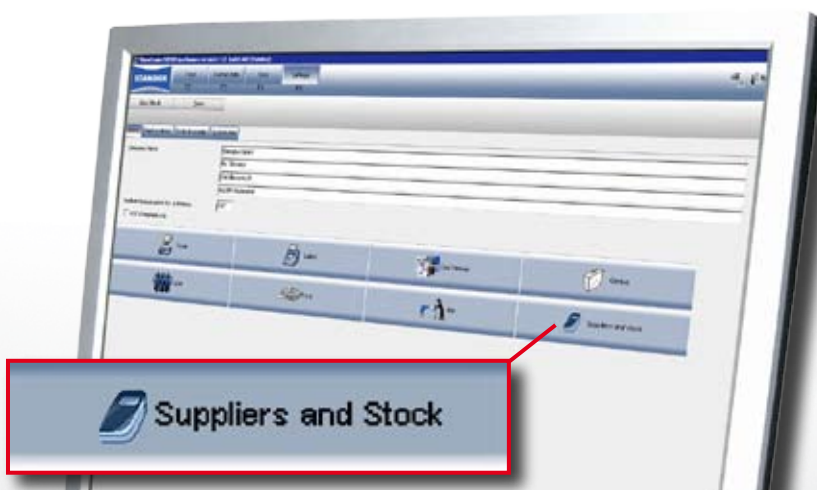
STANDOWIN

Gestion de stock

Gestion de stock.

Fonctions principales:

- Analyse d'inventaire
- Affichage de la consommation de matériel
- Affichage des quantités minimum
- Gestion d'inventaire
- Expansion du rapportage
- Gestion de commandes



Stock

A screenshot of the 'Stock' window in the STANDOWIN software interface. The window displays a table of stock items with columns for Prod code, Prod name, Line, Act stock, To stock, Open order, Min stock, Re order, Prod article, Prod service, and Price/Lit. The total stock value is shown as 36.982,00 (EUR). A red box highlights the 'Stock' menu item in the software window, and a red arrow points from the box to the menu item in the software window.

Prod code	Prod name	Line	Act stock	To stock	Open order	Min stock	Re order	Prod article	Prod service	Price/Lit
1K AdhP	STANDOX 1K ADHESION PR		0,000	0,000	0,000	0,000	0,000	2066212	1,000	0,0
1K PrimerP	STANDOX 1K PRIMER FILL		0,000	0,000	0,000	0,000	0,000	2064829	3,500	0,0
1K PrimerH	STANDOX 1K PRIMER FILL		5,000	0,000	0,000	0,000	0,000	2064822	1,000	0,0
2K 10-20	STANDOX THINNER 2K 10-		1,870	0,000	0,000	0,000	0,000	2064272		1
2K 15-25	STANDOX THINNER 2K 15-		0,000	0,000	0,000	0,000	0,000	2064899		3,5
2K 20-25	STANDOX THINNER 2K 20-		20,000	0,000	0,000	0,000	0,000	2077086	20,000	0,0
2K 25-35	STANDOX THINNER 2K 25-		0,000	0,000	0,000	0,000	0,000	2074273	5,000	0,0
2K 35-40	STANDOX THINNER 2K 35-		0,000	0,000	0,000	0,000	0,000	2070049	1,000	0,0
2K Plastic	STANDOX 2K PLASTICISER		0,000	0,000	0,000	0,000	0,000	2066867	1,000	0,0
2K 010	WEISS		0,000	0,000	0,000	0,000	0,000	2069009	3,500	0,0
2K 011	SCHWARZ		0,000	0,000	0,000	0,000	0,000	2069017	3,500	0,0
2K 015	WEISS HP		0,000	0,000	0,000	0,000	0,000	2063400	3,500	0,0
2K 024	DOCKE		0,000	0,000	0,000	0,000	0,000	2069050	3,500	0,0
2K 025	DUNKELGELB		0,000	0,000	0,000	0,000	0,000	2061490	1,000	0,0

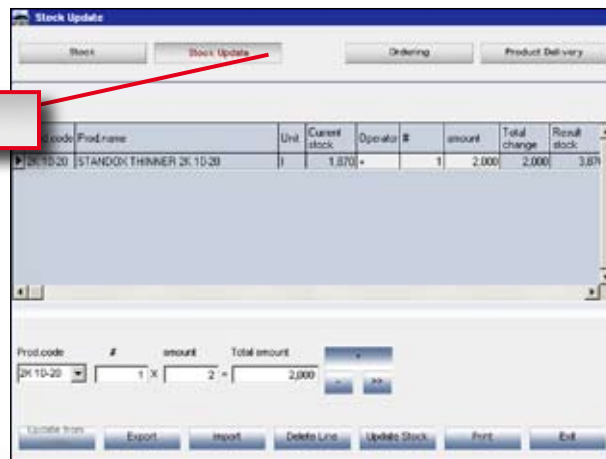
"Outils > Stock" vous donne un aperçu de l'inventaire. Les fonctions nécessaires vous aident à passer des commandes de produits automatiquement.

STANDOX

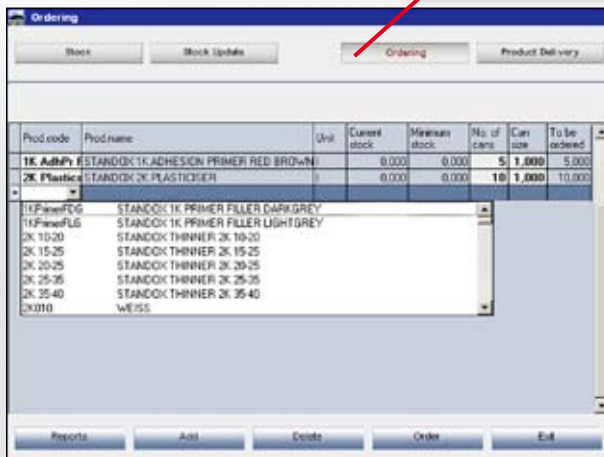
L'art du métier.

Des connaissances élémentaires de la gestion de stock sont nécessaires.
Toutes les fonctions sont décrites de façon détaillée dans le manuel.

Stock Update



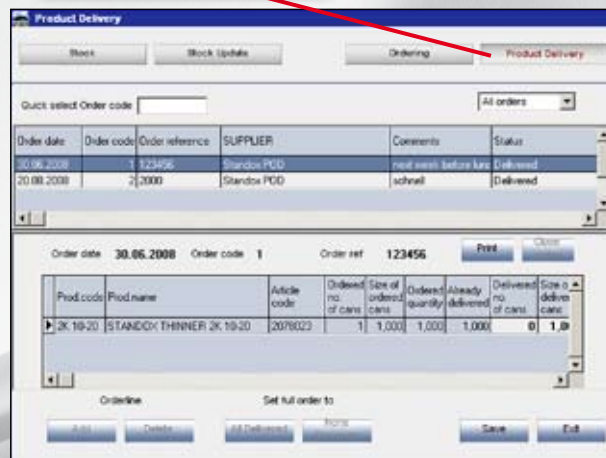
Ordering



La liste de produits dans la section "Ordering" (commandes) facilite le réapprovisionnement des stocks.

Product Delivery

L'état de la commande, le suivi etc. sont clairement indiqués.



STANDOWN

Genius

Genius.

Fonctions principales:

- **Système de recherche efficace**
- **Haute précision de teinte**
- **Facile d'utilisation**
- **Gagne du temps et économise la consommation de matériel**
- **Convenable pour toutes les qualités**
- **Le système utilise une base de formules continuellement accroissante qui peut encore être élargie par des formules personnelles**



STANDOX

L'art du métier.

7 conseils pour de bons résultats.

genius

Depuis son introduction dans la réparation, Genius® est devenu synonyme de mesure rapide et simple des nuances de couleurs. Le système Genius® peut être utilisé avec Univera ou Standown. Les conseils suivants sont destinés à vous aider à obtenir les meilleurs résultats possibles de votre spectro Genius®.

Le spectro Genius® doit être calibré par rapport aux échantillons standard. Ceux-ci doivent toujours être propres - veuillez utiliser de l'eau chaude et un tissu doux pour éliminer toutes les tâches. En cas de changements de température importants, il est nécessaire de procéder à une nouvelle calibration.



La surface dont la couleur doit être mesurée doit être propre : rayures et soulures réduisent considérablement la précision de la mesure.

Nettoyez la surface entière et lustrer la zone à mesurer. Enlevez le film de lustrage à l'aide du produit nettoyant « Standohyd Cleaner ». Selon l'état de la surface, il peut également être nécessaire de la poncer puis de la lustrer.



N'effectuez pas de mesures sur des surfaces, ayant été exposées directement au soleil pendant de longues périodes.



Chaque mesure de nuance de la couleur doit être effectuée suivant trois angles différents par rapport à la surface de la zone endommagée. Les mesures incorrectes ou rejetées sont indiquées sur l'écran de contrôle de l'appareil.



Pour de meilleurs résultats, affinez la recherche à l'aide de toutes les informations dont vous pouvez disposer, telles que le fabricant, le code, le n° série de la peinture.



L'appareil ne doit jamais être en contact direct de solvants ou autres produits chimiques. Lorsqu'il n'est pas utilisé, le capteur de mesure doit être couvert de son capuchon de protection.



Après avoir identifié la formule, appliquez une plaquette que vous comparez avec la couleur de la carrosserie, afin de vous assurer d'un parfait contre-typage.



STANDOX

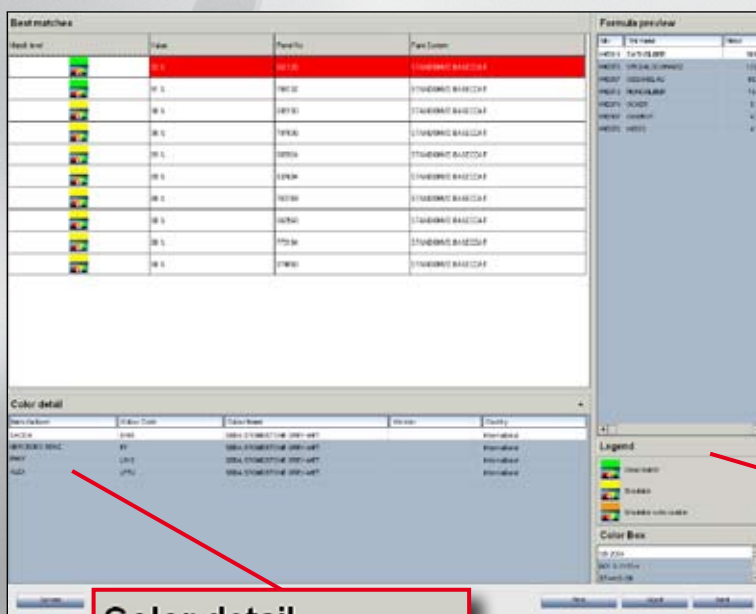
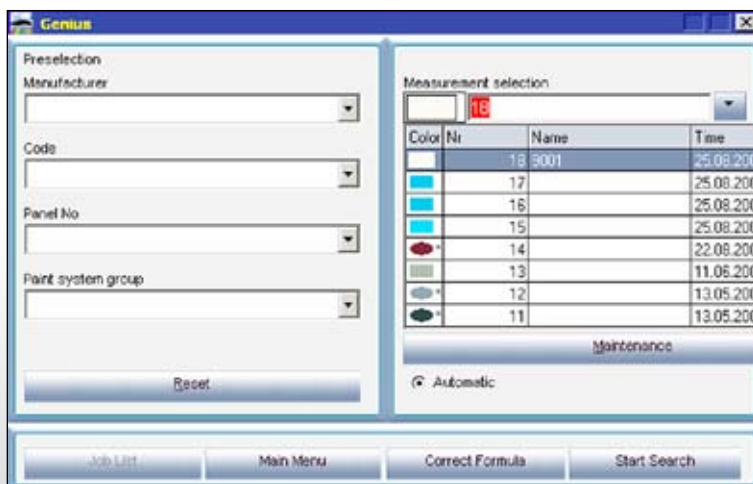
L'art du métier.

STANDOWIN

Genius Recherche de nuances

Genius Recherche de nuances.

- La recherche dans tous les résultats de mesure



Evaluation des résultats de recherche.

Color detail

Manufacturer
SKODA
MERCEDES BENZ
BMW
AUDI

Legend

Good match
Shadeable
Shadeable with custom

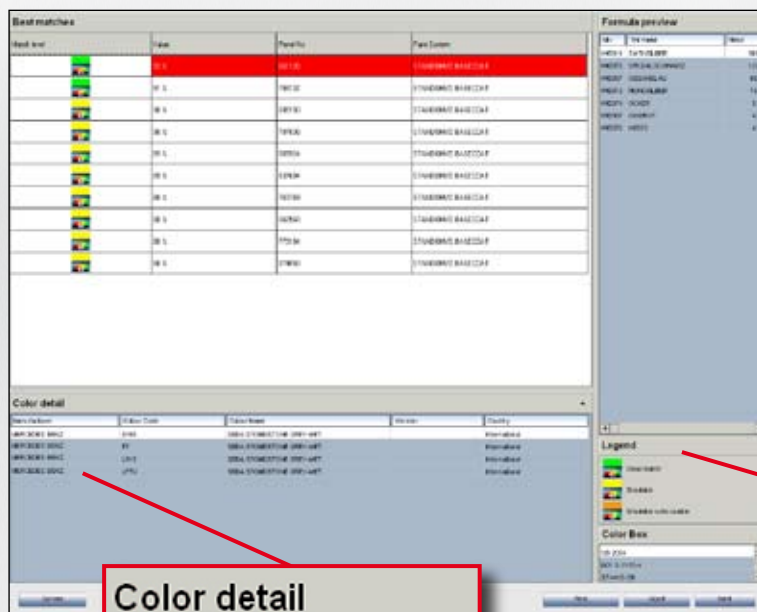
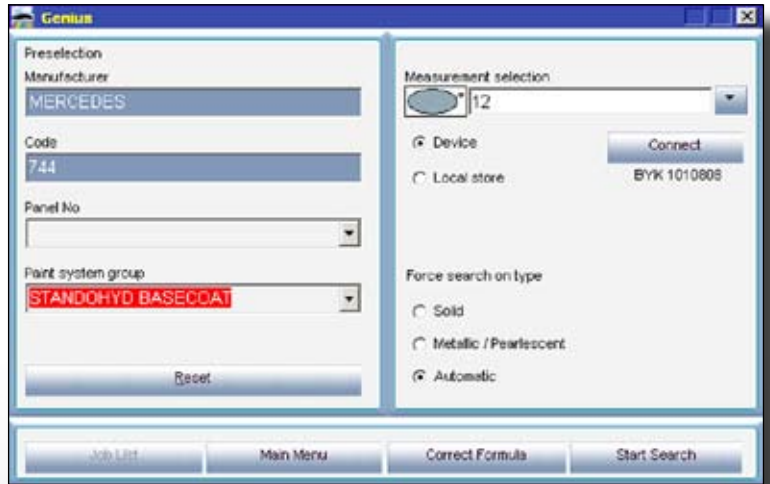
Color Box



L'art du métier.

Genius Recherche de nuances.

- Présélection du fabricant, du code et de la qualité de peinture.



Evaluation des résultats de recherche.

Color detail

Manufacturer
MERCEDES BENZ
MERCEDES BENZ
MERCEDES BENZ
MERCEDES BENZ

Legend

- Good match
- Shareable
- Shareable with caution

Color Box

STANDOWIN

Genius Fonctions additionnelles

Genius Fonctions additionnelles.

- De multiples corrections
- Affichage d'information sur la métamérie
- Une base de données locale
(accès à des mesures sauvegardées localement)

L'index de métamérie aide à choisir le meilleur résultat.
Le premier résultat n'est pas nécessairement le meilleur
résultat si le deuxième a un index inférieur.

Value	MI
96 %	2,3
95 %	0,4



STANDOX

L'art du métier.

STANDOWIN

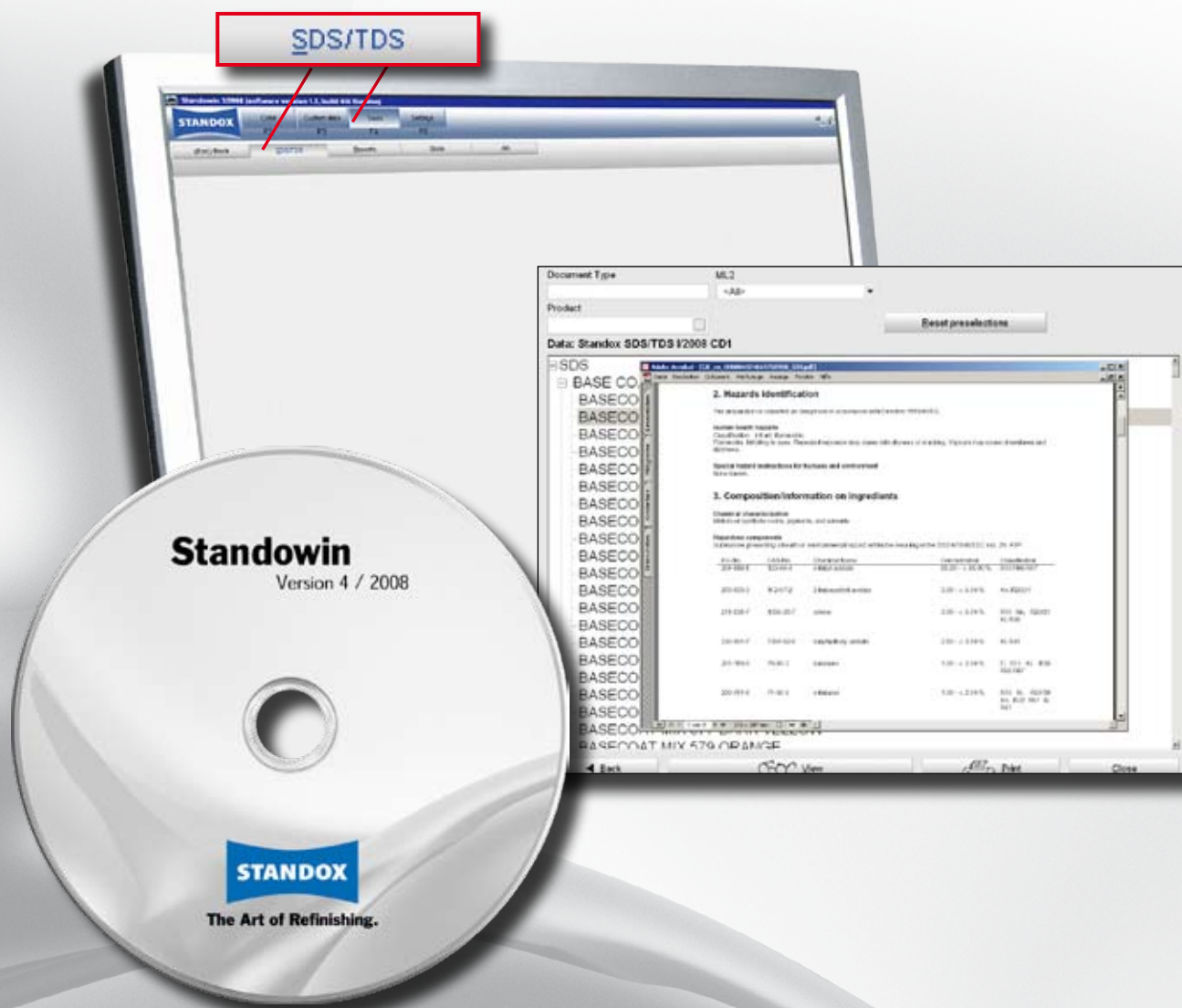
CD SDS/TDS

CD SDS/TDS

Fiches de sécurité (SDS)/Fiches techniques (TDS).

Fonctions principales:

- Accès immédiat à toutes les informations concernées
- Toujours de l'information à jour sur les produits
- Accès rapide et facile à utiliser



L'art du métier.

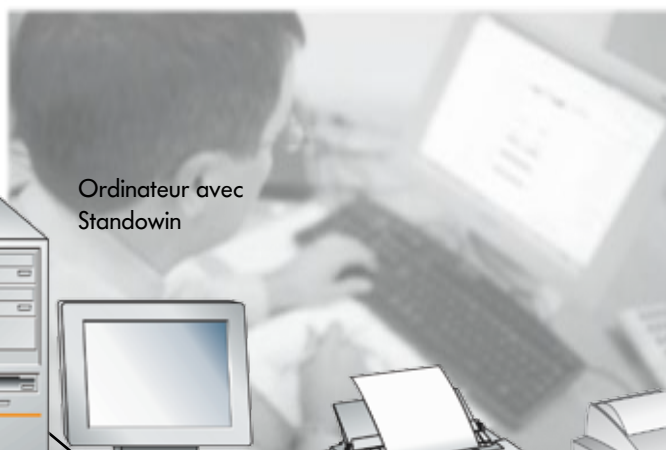
STANDOWIN

Ecomix/Ecwin

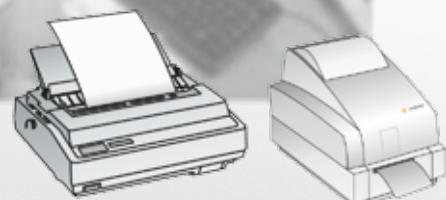
Ecomix/Ecwin.

Fonctions principales:

- "Petit réseau"
- Jusqu'à quatre systèmes Ecomix avec balance peuvent être connectés sur un programme Standowin
- Gestion centralisée:
 - des rapports/tâches
 - de la gestion d'utilisateurs
 - de la mise à jour du stock
 - de la gestion des priorités
- Il faut se conformer aux directives locales de protection contre les explosions.



Ordinateur avec Standowin



Imprimante/imprimante à étiquettes

Jusqu'à quatre systèmes Ecomix avec balances peuvent être connectés



STANDOX

L'art du métier.